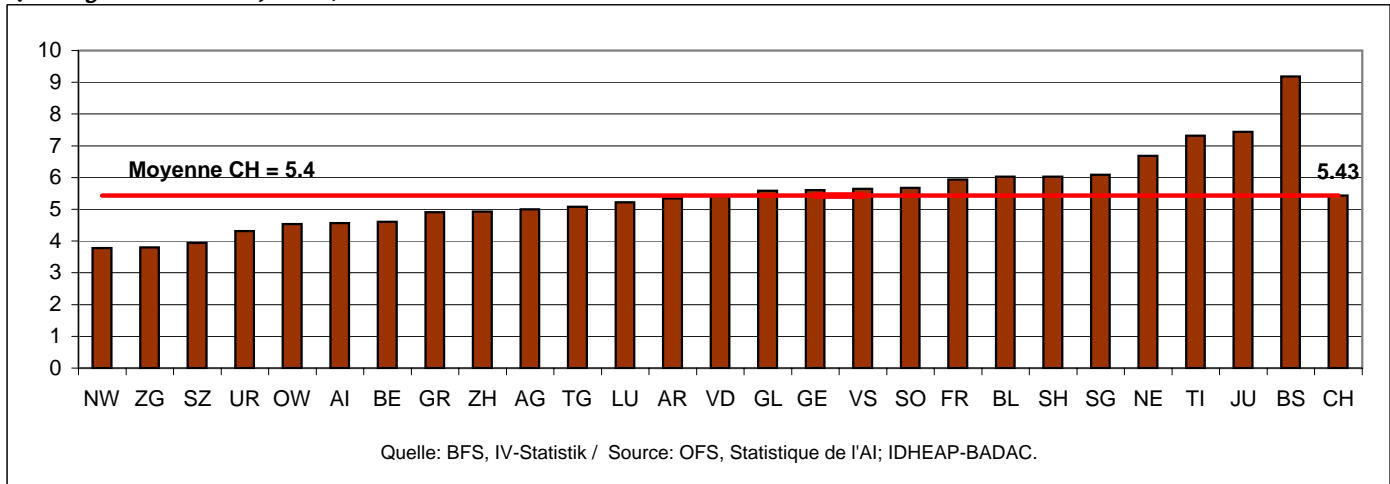
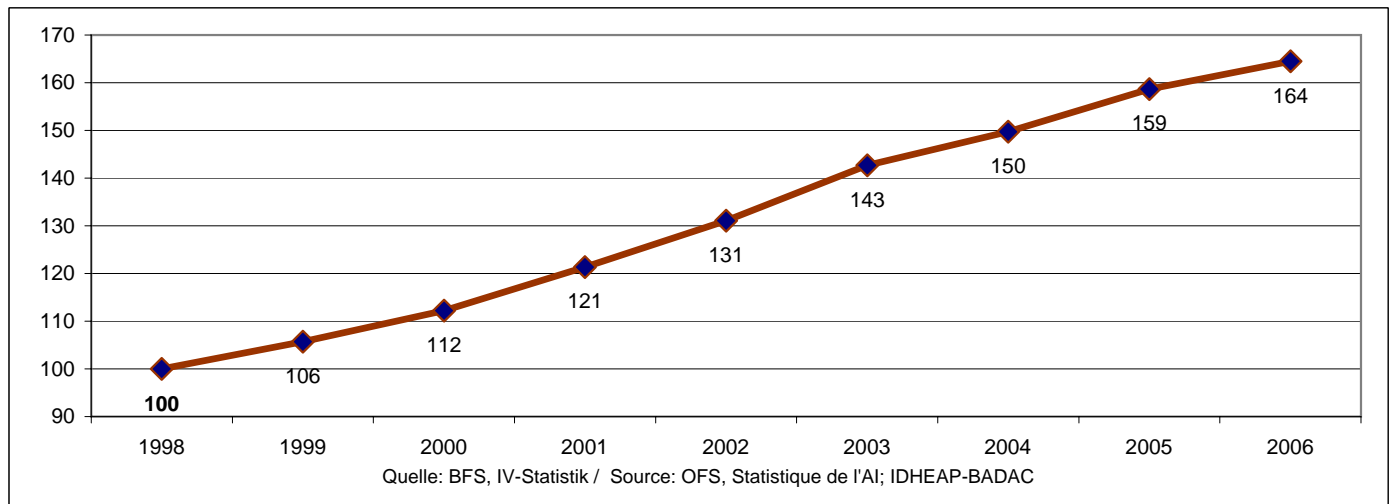


G1 Bezüger von Invalidenrenten, Anteil an der versicherten Bevölkerung (18 - Rentenalter) 2006, in %
Bénéficiaires de rentes de AI, part du nombre de bénéficiaires dans la population assurée (18 - âge de la retraite) 2006, en %



G2 IV-Renten, indexierte Entwicklung, 1998-2006 (1998 = 100)
Rentes AI, évolution indexée, 1998-2006 (1998 = 100)



G3 Anzahl Bezüger und Neubezüger von Invalidenrenten, 1998-2006
Nombre de bénéficiaires de rentes AI et nouveaux bénéficiaires, 1998-2006

