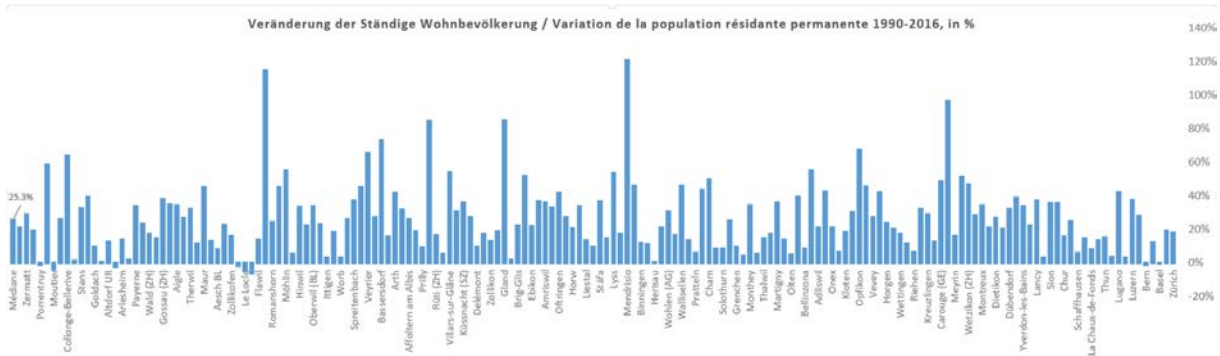


Interaktive Datenbank über die Schweizer Städte/Gemeinden und Kantone

La base de données interactive des villes/communes et cantons suisses

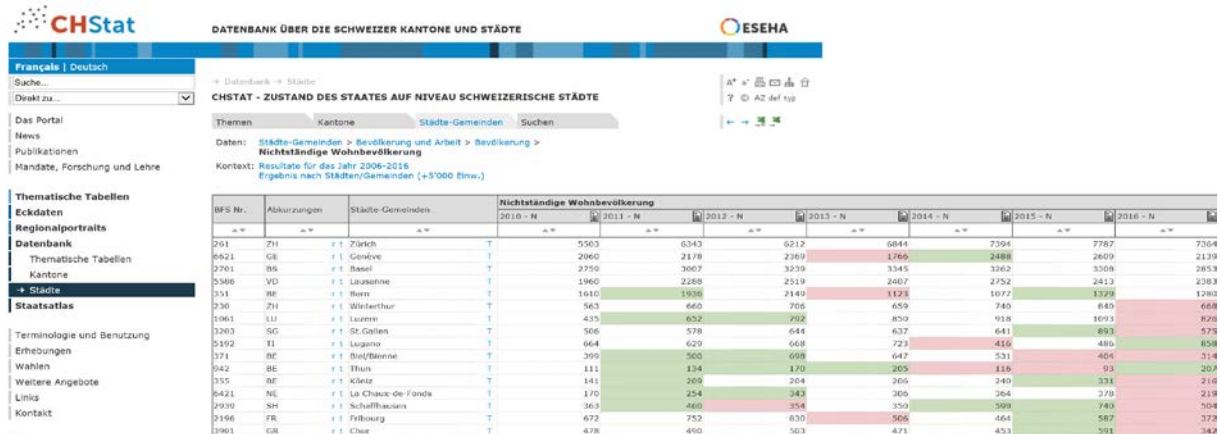
Einige Beispiele mit URL-links / Quelques exemples avec liens-URL

Variation de la population résidente permanente 2006-2016 (%) et non permanente (N)

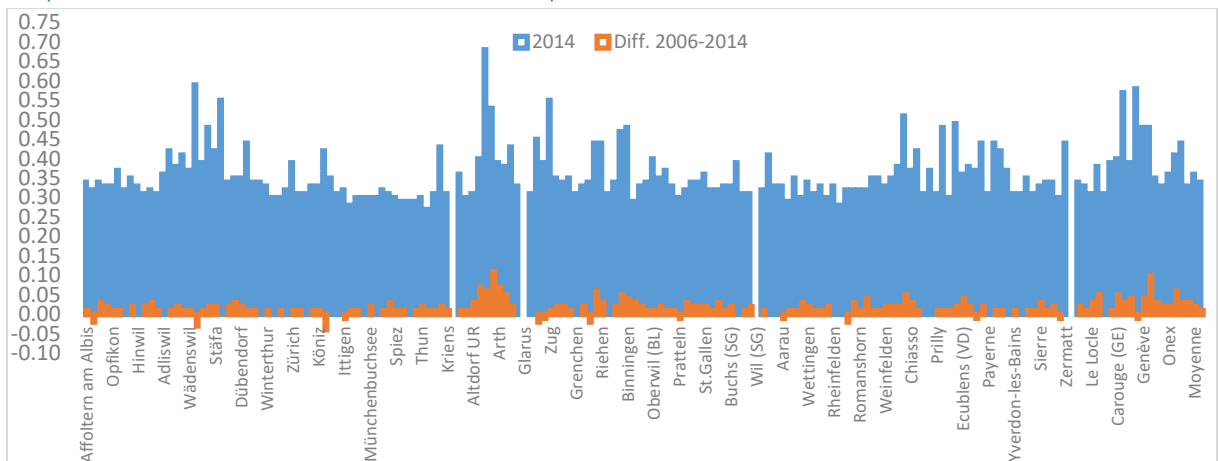


1

Nichtständige Wohnbevölkerung pro 1000 Einwohner 2010-2016



Disparités sociales dans les communes de plus de 5000 habitants selon le canton

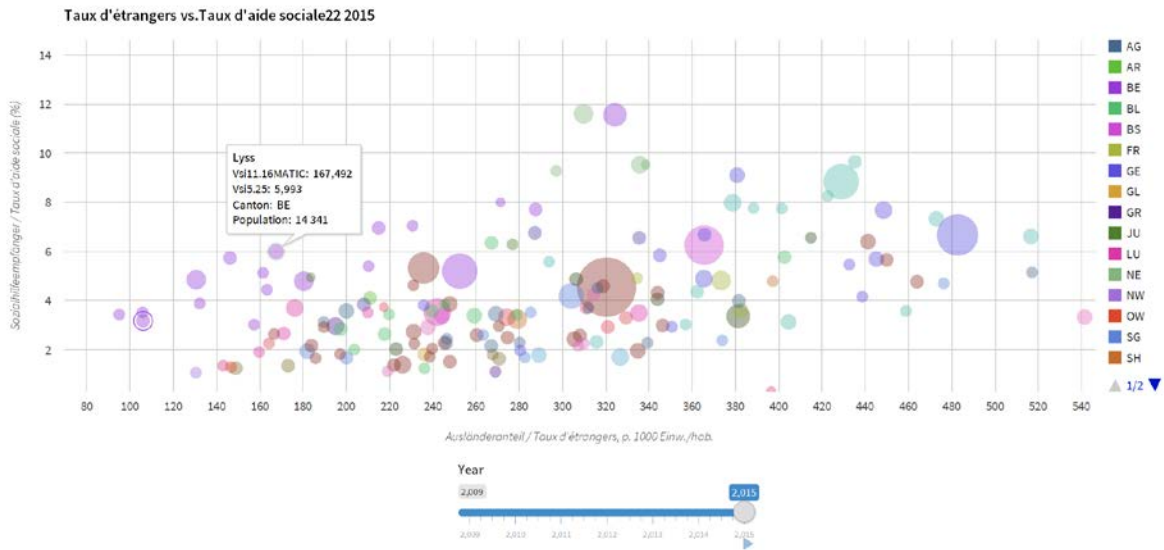


Gini-Koeffizient des reinen Äquivalenzeinkommens / Coefficient de Gini du revenu équivalent 2014 et évolution 2006-2014.

Quellen : Bs, EsV, eigene Berechnungen CHStat // Sources: OfS, AFC, calculs propres CHStat.

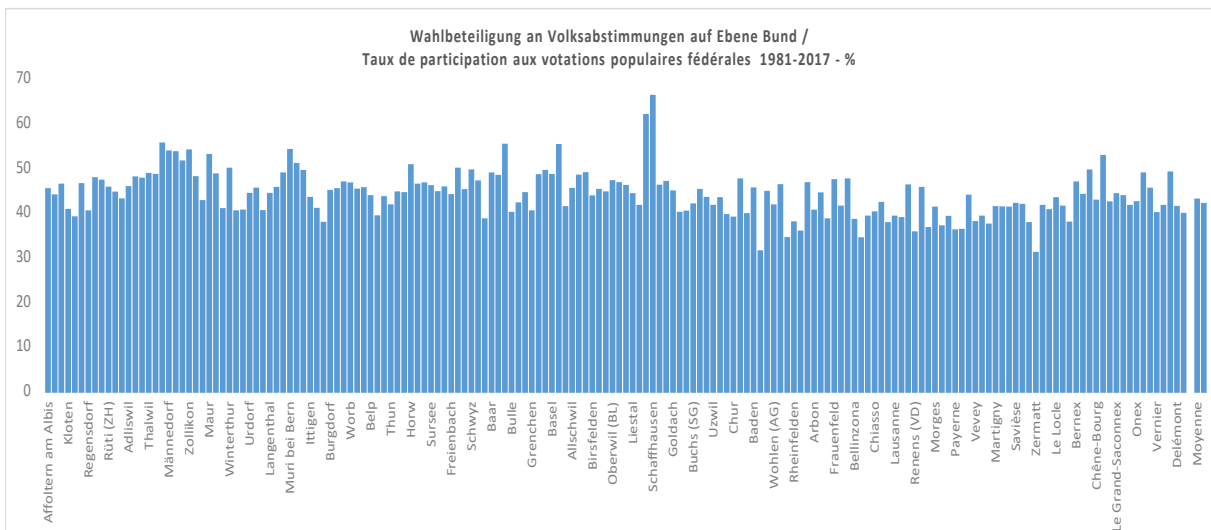


CHStat.Charts 2018 : Dienstleistungen und urbane Governance / Services et gouvernance urbaine



2

Wahlbeteiligung an Volksabstimmungen auf Ebene Bund 1981-2017 (Gemeinde > 5000 Einw.)



Quelle: Bfs, aufgrung 315 Volksabstimmungen auf Ebene Bund (1981-2017). Eig. Berechnungen / Calculs propres CHStat

Dienstleistungen und urbane Gov.: Lebensmittel-geschäfte p. 1000 Einw. nach Einwohnerzahl der Stadt

nach Einwohnerzahl der Stadt (6 chStat Kategorien)	Lebensmittel-geschäfte		Vs11.59_magasin_2014 - Vs11.59_magasin_2011	
	2011 - N - Städte-Gemeinden [1]	2014 - N - Städte-Gemeinden [2]	- - Kantone	
Weniger als 10'000 Einw.	T	1.54	1.41	-12.3
15'000 - 19'999	T	1.59	1.48	-3.6
20'000 - 39'999	T	1.49	1.39	-3.4
100'000 und mehr	T	1.67	1.59	-2.6
10'000 - 14'999	T	1.40	1.33	-2.1
40'000 - 99'999	T	1.79	1.67	-2.1

Quellen : Bfs, eigene Berechnungen CHStat // Sources: Ofs,, calculs propres CHStat.

